



Tarifs préférentiels **SNCF**
75 % de réduction

65

Jours de congés par an



Possibilité d'un **logement**
en Île-de-France



Un **escalier social** reconnu
accès aux corps des sous-officiers et officiers

2 000 €

net / mois après 6 mois
de formation



Une **retraite proportionnelle**
séduisante après 19 ans^{1/2} de service
environ 820 € net / mois à vie pour un caporal célibataire

CONDITIONS D'ADMISSION

Nationalité française*



Casier judiciaire vierge



Avoir entre
18 et 25 ans
(Soutien 27 ans)



Bonne
condition
physique



À partir du brevet
des collèges (diplôme pour
les métiers du soutien)



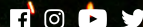
LES GRANDES ÉTAPES DE MON RECRUTEMENT (DE 4 À 6 MOIS)

- 1 Ouverture d'un dossier auprès d'un conseiller CIRFA (Centre d'Information et de Recrutement des Forces Armées) à côté de chez moi.
- 2 Tests de l'armée de Terre au DEI (Département d'Évaluation et d'Information) de ma région.
- 3 Évaluations à l'AGT (Agrément Technique des pompiers de Paris) de la BSPP (sauf pour les spécialistes du soutien).
- 4 Incorporation au GFIS (Groupement Formation d'Instruction et de Secours) de la BSPP.



POMPIERSPARIS.FR
Dans le feu de l'action.

Suivez la brigade de sapeurs-pompiers de Paris
sur les réseaux sociaux



LA BRIGADE DE SAPEURS-POMPIERS DE PARIS



RECRUTE

Dans le feu de l'action



Devenir
pompiers

©BSPP/BCOM/2022-106/1CL N.BREINER, C. M. DOUFFE/CHOUX/Impressionnerie BSPP





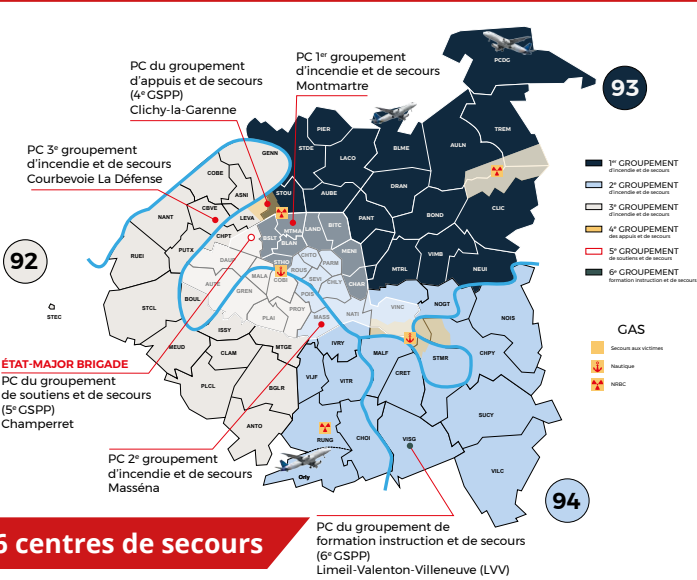
QUI SOMMES-NOUS ?



SECOURS D'URGENCE



SOUTIENS



500 000 interventions par an
15 000 feux
30 000 vies sauvées
80 % de SUAP
 (secours d'urgence et d'assistance à personne)

La polyvalence est au cœur du métier
de sapeur-pompier de Paris



**DIPLÔMÉ DANS TOUS
 LES CORPS DE MÉTIER**
**NOUS VOUS OFFRONS
 L'EXPÉRIENCE**

MISSIONS

**SECOURIR / PROTÉGER
 APPUYER / SOUTENIR**



La BSPP c'est :

- ▶ Une unité militaire de l'armée de Terre.
- ▶ 8 500 femmes et hommes.
- ▶ Un secteur d'intervention unique en France : 4 départements, 800 km², 7 millions d'habitants...
- ▶ Le 3^e service incendie au monde et le 1^{er} européen.
- ▶ Deux siècles de valeurs et d'histoire au service des populations.

